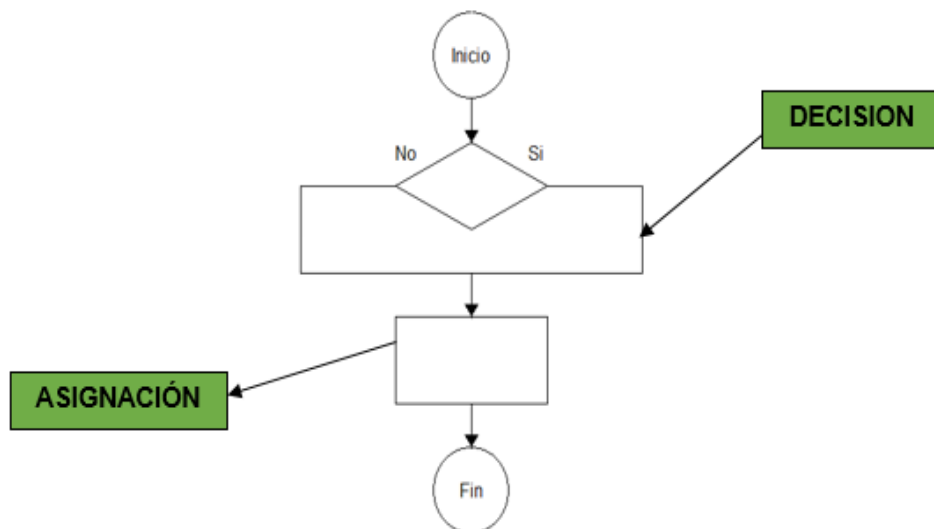
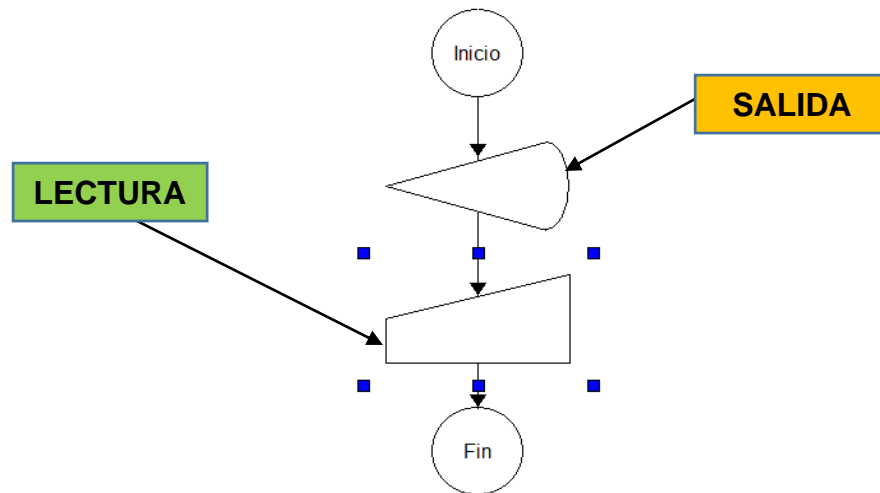
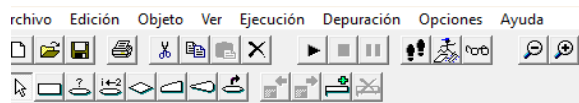


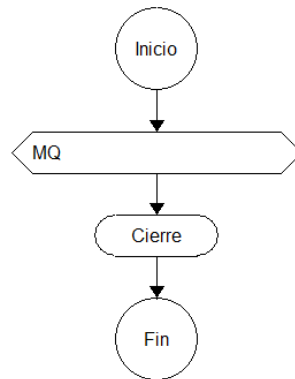
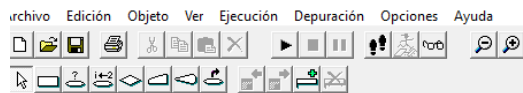
DFD PARA PROGRAMACIÓN DIAGRAMAS DE FLUJO

FUNDAMENTOS-BLOQUES Y HERRAMIENTAS

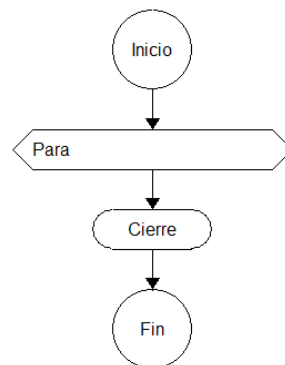
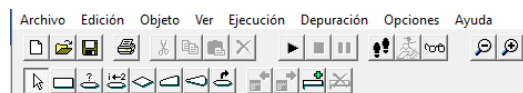


CICLOS DIAGRAMAS DE FLUJO

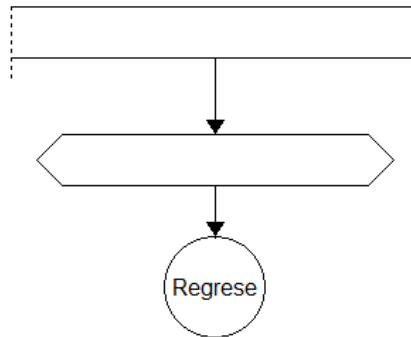
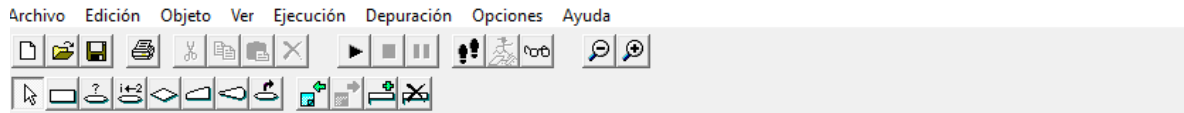
CICLO MIENTRAS:



CICLO PARA



CASOS ESPECIALES: FUNCIONES-LLAMADA Y SUBPROGRAMAS



EJEMPLO No. 1 APLICANDO DFD

Determinar si una persona colombiana puede obtener o no su licencia de conducción, si el funcionario de la Secretaria de Tránsito que realiza el trámite, únicamente le solicita que ingrese su edad actual.

Al realizar el análisis de la información suministrada en el enunciado de este problema, vemos que, es necesario conocer, cuál es la edad mínima para que pueda obtenerse la expedición de la licencia de conducción para una persona colombiana. De hecho, la legislación colombiana al respecto, es clara, 18 años cumplidos es la edad mínima para poder obtener este documento y poder transitar y conducir cualquier vehículo legalmente por el territorio colombiano, de acuerdo al trámite realizado por el usuario, (moto, servicio público, servicio particular, otros).

Información de entrada: solicitar la edad actual del usuario. Aquí debemos determinar, cuál es la variable (nombre y tipo) que nos va a almacenar este dato que ingresa el usuario por teclado. Debe ser un dato valido.

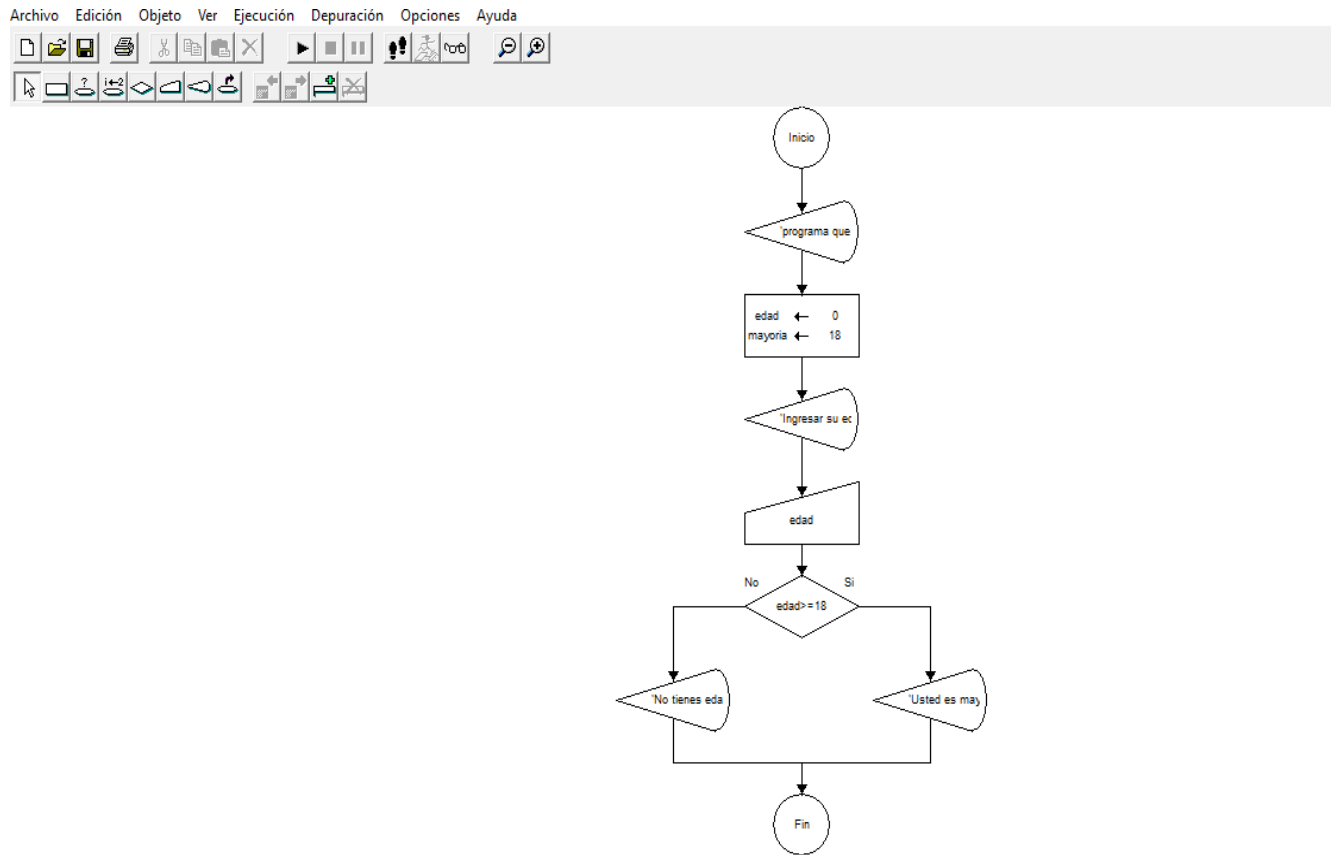
La variable se va a llamar edad y es de tipo entero, ya que la información que se almacena corresponde a un dato numérico y la inicializamos en el valor 0 (cero).

Aquí mismo definimos o asignamos otra variable llamada mayoría, para asígnale el valor 18. Después lo que hacemos es determinar si el valor de la edad ingresado y correctamente validado a través de la variable respectiva, en este caso edad, es mayor o igual a 18 (mayoría) para establecer, si el usuario tiene la edad, mínima requerida para poder obtener o tramitar su licencia de conducción. Usamos el bloque llamado decisión para poder hacer la comparación correctamente.

Luego debemos validar si esta variable tiene las características enunciadas, nombre y tipo de variable, para poder validar y continuar el proceso. Finalmente establecemos en la salida si el usuario cumple con la edad o no, para dar o no tramite a su licencia de conducción.

Programa desarrollado en DFD:

Herramientas y Bloques de programación a utilizar según se muestra en la siguiente imagen: Inicio, Salida, Asignación, Salida, Lectura, Decisión, Salida para el Si y Salida para el No, Fin.



Ejecutamos el programa y debe validarnos la variable que contiene la edad del usuario, y debe mostrarnos respuesta para el caso que el usuario pueda tramitar su licencia de conducción y la información respectiva en caso que el usuario no cumpla o tenga los 18 años cumplidos para poder realizar el trámite de obtención de la licencia de conducción.